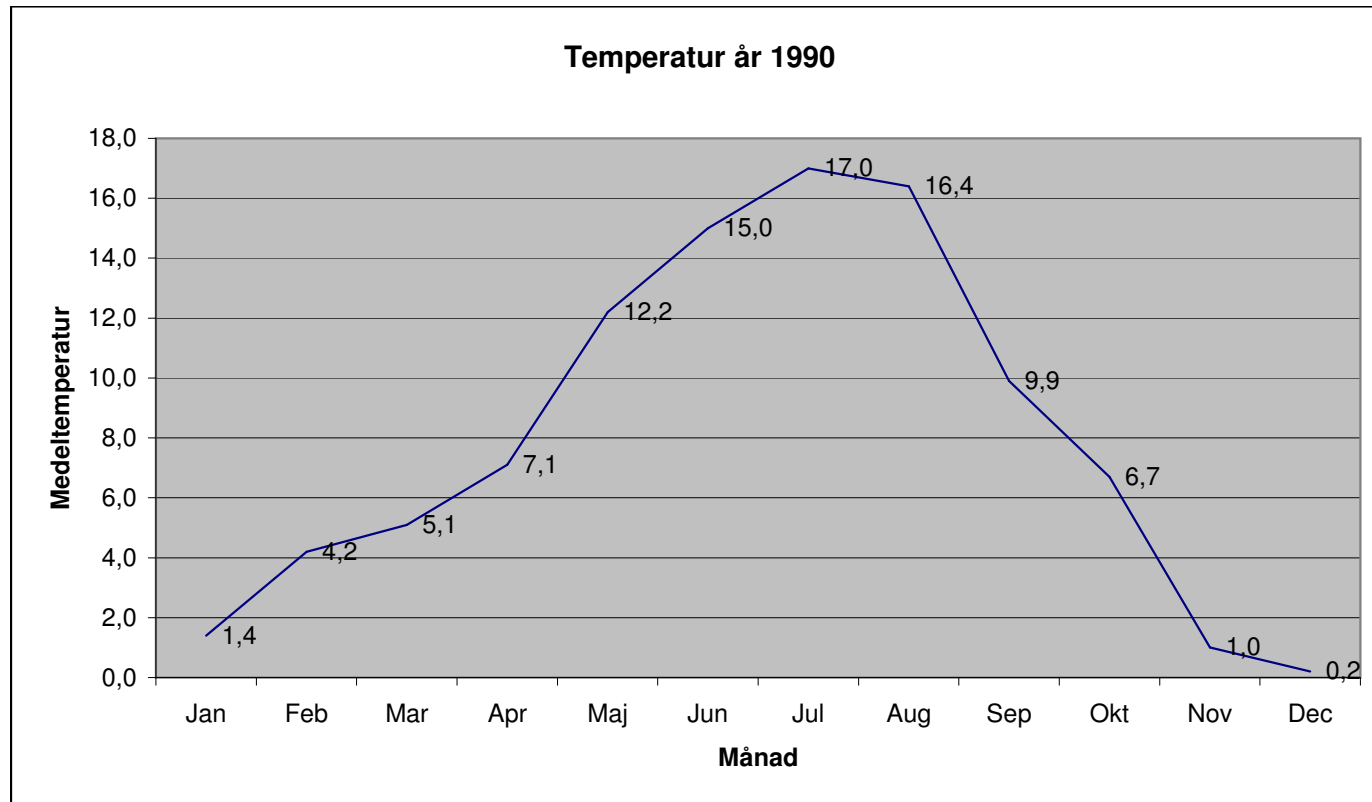


## Uppgift 1 Skapa ett linjediagram över temperaturen år 1990

Använd er av statistiken nedan från SMHI (gäller alla övningarna)

*Statistik över de senaste 15 åren*

Temperaturen i diagrammet får ni fram genom att använda er av dataetiketter - värden

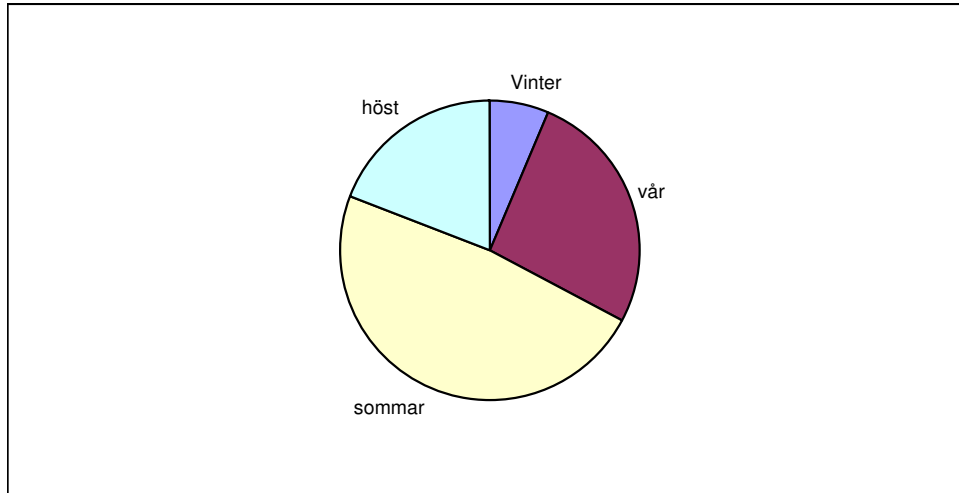


## Uppgift 2 Skapa ett cirkeldiagram över årstiderna för år 1990

Ni skall själva summera ihop värdena för de olika årstiderna

<b>Vinter</b>	dec - februari	<b>vår</b>	mars - maj
<b>sommar</b>	juni - augusti	<b>höst</b>	september - november

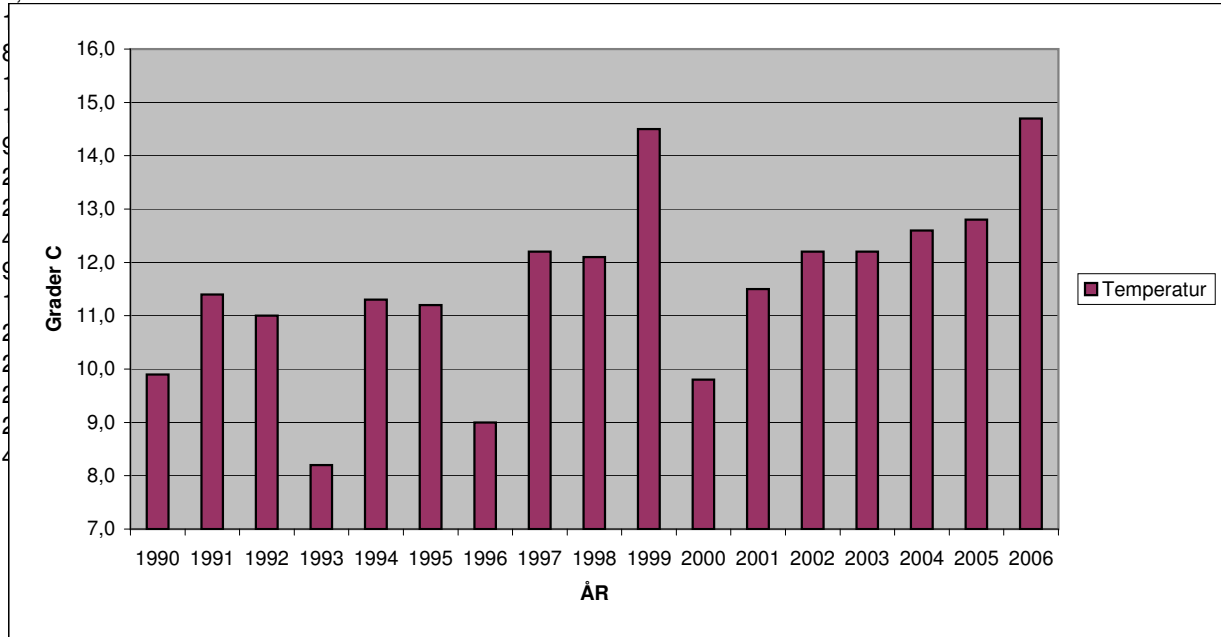
	<b>Vinter</b>	<b>vår</b>	<b>sommar</b>	<b>höst</b>
<b>Summera</b>	5,8			



### Uppgift 3 Skapa ett stapeldiagram över temperaturen i september för hela perioden (1990 - 2006)

År Temperatur Ni får dubbelklicka på temperaturaxlen för att justera temperatur intervall (7- 16 grader)  
Ser ni något samband mellan staplarna - någon trend?

År	Temperatur
1990	9,9
1991	11,4
1992	11,0
1993	8,2
1994	11,3
1995	11,2
1996	9,0
1997	12,2
1998	12,1
1999	14,5
2000	9,8
2001	11,5
2002	12,2
2003	12,2
2004	12,6
2005	12,8
2006	14,7



## STATISTIK FÖR DE SENASTE 15 ÅREN

	1990				1991				1992			
	Medel- temp	Medel- max	Medel- min	Neder- börd	Medel- temp	Medel- max	Medel- min	Neder- börd	Medel- temp	Medel- max	Medel- min	Neder- börd
Jan	1,4	+3.5	-0.5	52.4	-0.5	+2.5	-3.1	37.1	+1.0	+4.3	-2.0	34.0
Feb	4,2	+6.9	+1.7	68.4	-3.0	-0.4	-5.4	21.5	+0.5	+3.7	-2.7	39.7
Mar	5,1	+9.3	+0.9	22.5	+2.2	+5.1	-0.5	43.8	+2.6	+6.4	-0.5	27.6
Apr	7,1	+12.7	+1.6	28.7	+5.6	+11.0	+0.2	11.5	+3.7	+7.9	-0.3	93.7
Maj	12,2	+18.6	+5.5	17.3	+8.9	+13.6	+4.0	40.3	+13.4	+19.9	+6.1	9.0
Jun	15,0	+20.6	+8.6	55.3	+11.8	+16.2	+7.7	99.7	+17.3	+23.5	+9.9	13.7
Jul	17,0	+21.2	+11.4	77.2	+18.3	+24.2	+11.9	67.8	+16.9	+22.9	+11.5	70.0
Aug	16,4	+21.8	+11.3	81.0	+16.8	+21.9	+12.3	88.0	+15.8	+20.9	+11.3	54.0
Sep	9,9	+14.0	+6.3	136.0	11,4	+16.6	+6.7	45.1	11,0	+15.6	+7.3	37.6
Okt	6,7	+10.0	+3.7	64.1	+6.9	+10.1	+4.3	19.5	+3.0	+6.8	-0.7	73.1
Nov	1,0	+3.6	-1.2	52.5	+3.1	+5.2	+0.4	26.8	+1.9	+3.9	-0.4	91.7
Dec	0,2	+2.3	-2.2	32.0	+0.7	+3.4	-2.3	23.4	+0.4	+2.6	-2.5	13.9
Året	8,0	+12.0	+3.9	687.4	+6.9	+10.8	+3.0	524.5	+7.3	+11.5	+3.1	558.0
	1993				1994				1995			
	Medel- temp	Medel- max	Medel- min	Neder- börd	Medel- temp	Medel- max	Medel- min	Neder- börd	Medel- temp	Medel- max	Medel- min	Neder- börd
Jan	-0.6	+2.1	-3.4	30.9	-2.1	+0.7	-5.3	51.6	-3.3	-0.6	-6.4	43.3
Feb	-0.4	+2.4	-3.1	32.5	-7.7	-3.5	-12.0	11.6	+0.7	+3.6	-2.9	52.0
Mar	+1.6	+5.3	-1.9	9.3	+0.9	+4.8	-3.1	29.9	+1.6	+5.1	-1.3	33.7
Apr	+5.7	+11.4	+0.1	30.0	+6.6	+12.2	+1.0	52.9	+4.0	+9.0	-0.6	80.0
Maj	+13.4	+20.8	+5.5	8.6	+9.6	+16.3	+2.3	35.4	+8.9	+14.8	+2.8	63.5
Jun	+13.0	+19.2	+6.8	52.1	+13.8	+19.6	+7.8	38.0	+15.3	+20.5	+10.6	59.8
Jul	+15.6	+20.8	+11.0	86.0	+20.6	+28.0	+11.9	8.0	+16.8	+22.4	+10.9	69.3
Aug	+13.3	+18.2	+8.6	115.2	+16.4	+21.7	+10.8	90.8	+17.4	+23.7	+10.8	7.9
Sep	8,2	+13.4	+3.0	60.6	11,3	+15.6	+7.5	140.5	11,2	+15.0	+7.7	119.1
Okt	+5.5	+9.4	+2.0	34.7	+5.4	+9.4	+1.8	47.6	+8.7	+13.1	+4.9	16.8
Nov	+2.0	+3.5	+0.0	21.1	+2.2	+5.2	-0.6	31.0	-0.7	+2.3	-4.0	39.4
Dec	-0.8	+1.6	-3.6	64.2	+1.2	+3.1	-1.9	55.4	-5.8	-2.6	-9.8	9.0
Året	+6.4	+10.7	+2.1	545.2	+6.5	+11.1	+1.7	592.7	+6.2	+10.5	+1.9	593.8



